

Comindware® Tracker®

Installationsanleitung

Copyright © Comindware®, 2009-2013. Alle Rechte vorbehalten.

„Comindware“, „Comindware Task Management“, „Comindware Tracker“, „ConnectStep“ sind eingetragene Marken von Comindware. „ElasticData“ und das Comindware-Logo sind Marken von Comindware.

Alle anderen erwähnten Markenzeichen und Urheberrechte sind Eigentum der jeweiligen Besitzer.

Eine Verteilung substantiell veränderter Versionen dieses Dokuments ohne explizite Erlaubnis des Urheberrechtinhabers ist untersagt.

Eine Weiterverbreitung dieses oder eines davon abgeleiteten Werks in gedruckter Form (als Buch oder Papier) für kommerzielle Nutzung ist verboten, sofern vom Urheberrechtsinhaber keine Erlaubnis eingeholt wurde.

DIE DOKUMENTATION WIRD „WIE VORLIEGEND“ ZUR VERFÜGUNG GESTELLT UND ALLE AUSDRÜCKLICHEN ODER STILLSCHWEIGEND MITINBEGRIFFENEN BEDINGUNGEN, ZUSAGEN UND GEWÄHRLEISTUNGEN, EINSCHLIESSLICH JEGLICHER STILLSCHWEIGEND MITINBEGRIFFENER GARANTIE ODER GEWÄHRLEISTUNG DER EIGNUNG FÜR DEN GEWÖHNLICHEN GEBRAUCH, DER EIGNUNG FÜR EINEN BESTIMMTEN ZWECK UND DER GEWÄHRLEISTUNG FÜR RECHTSMÄNGEL SIND AUSGESCHLOSSEN, AUSSER WENN EIN DERARTIGER GEWÄHRLEISTUNGS AUSSCHLUSS RECHTLICH ALS UNGÜLTIG ANGESEHEN WIRD.

Software bzw. Dienstleistung kann Code von Drittherstellern enthalten. Die Lizenzvereinbarungen für solche Dritthersteller sind in der Datei licence.txt aufgeführt, die sich im Stammordner des Installationsverzeichnis befindet. Eine aktuelle Liste über Dritthersteller-Code und dazugehörige Lizenzvereinbarungen, die mit der Software bzw. Dienstleistungen verwendet werden, finden Sie immer unter <http://kb.comindware.com/de/article/AA-00482/88/In-Comindware-Produkten-genutzte-Software-von-Drittherstellern.html>.

Veröffentlichungsdatum: 20.06.2013


Inhaltsverzeichnis

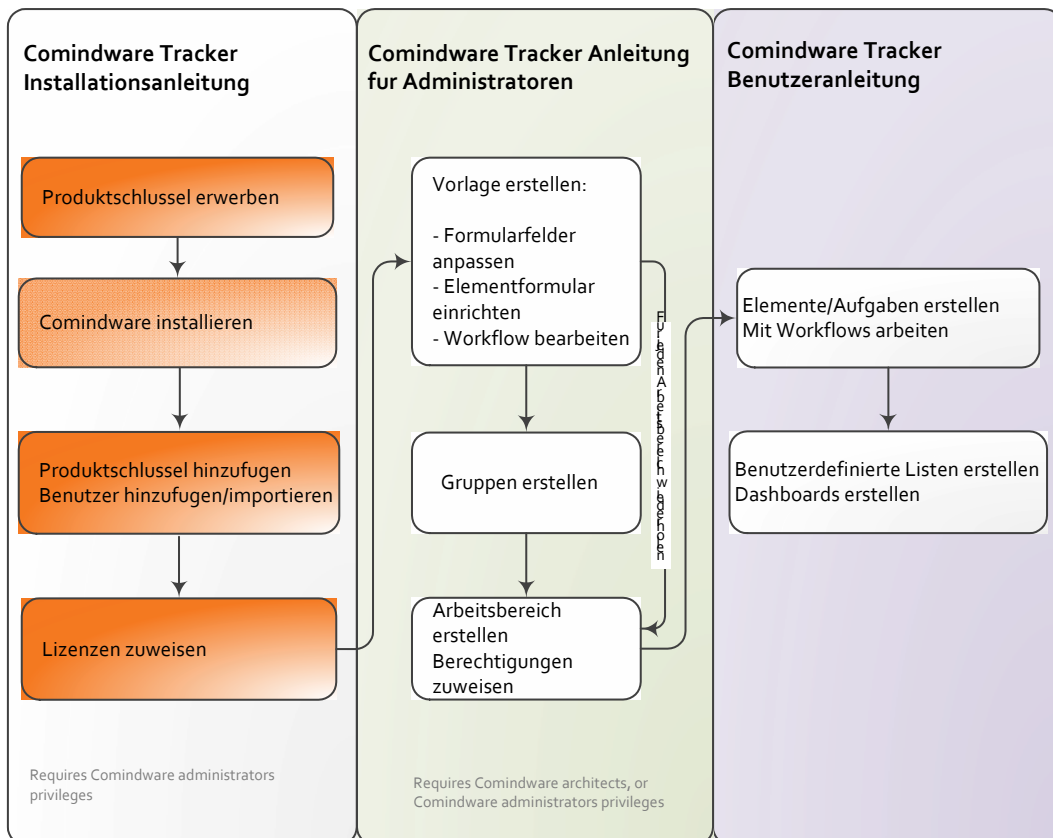
Über diese Anleitung	5
Kapitel 1	Einführung in Comindware Tracker..... 6
Kapitel 2	Systemanforderungen..... 7
	Serverseitige Anforderungen 7
	Unterstützte Betriebssysteme 7
	Anforderungen bezüglich der Serverhardware 7
	Clientseitige Anforderungen 8
	Unterstützte Webbrowser 8
	Unterstützte Versionen von Microsoft Outlook 8
Kapitel 3	Die Installation vorbereiten..... 10
	Ein Konto auf der Comindware-Website registrieren 10
	Cloud Service oder In-Haus-Version? 11
	Cloud Service-Abonnements 11
	Ein Testabonnement für den Cloud Service anfordern..... 11
	Ein Vollabonnement für den Cloud Service erwerben..... 11
	Das Upgrade von einem Cloud-Testabonnement durchführen..... 12
	Lizenzen für die In-Haus-Version 12
	Testlizenz..... 12
	Volllizenz..... 12
	Lizenz für Anforderer..... 13
	Das Upgrade von einer In-Haus-Testversion durchführen..... 13
	Produktschlüssel und Installationsdatei abrufen 13
	Produktschlüssel unter Ihrem Konto registrieren 14
Kapitel 4	Comindware Tracker installieren..... 16
	Den Installationsprozess starten 16
	Den Zielordner ändern 17
	Den Installationstyp des Webservers wählen 17
	Den Datenbankpfad und das Präfix spezifizieren 18

	Die Installation abschließen	19
Kapitel 5	Die weitere Einrichtung im Anschluss an die Installation durchführen.....	21
	Die erste Verbindung zu Comindware Tracker herstellen	21
	Produktschlüssel eingeben und Comindware Tracker aktivieren	22
	Ein Administratorkonto in Comindware erstellen	24
Kapitel 6	Eine bestehende Installation aktualisieren.....	25
	Vor dem Update	25
	Update einer Comindware Tracker-Installation als Windows-Dienst ...	25
	Update einer Comindware Tracker-Installation als IIS-Website	26
Kapitel 7	Comindware Tracker deinstallieren.....	27
	Optionen bei der Deinstallation von Comindware Tracker	27
	Komplette Deinstallation	27
	Nur Comindware Tracker deinstallieren	28
	Die Comindware-Datenbank löschen	28
Kapitel 8	Verbindung zu Comindware Tracker herstellen.....	29
Kapitel 9	So geht es weiter.....	31
	Weitere Einrichtung im Anschluss an die Installation	31
	So passen Sie Ihre Comindware-Lösung genau den Bedürfnissen Ihres Teams an	
	So administrieren Sie Ihre Comindware-Lösung	31
	Ressourcen	32

Über diese Anleitung

Diese Anleitung richtet sich an Systemadministratoren und anderes IT-Personal mit der Berechtigung zur Softwareinstallation auf dem Server. Sie wird Sie durch den Installationsprozess des Produkts führen.

 - Sie sind hier



Kapitel 1

Einführung in Comindware Tracker

Comindware® Tracker® ist ein webbasiertes System für die Workflow-Verwaltung und Vorgangsverfolgung, das eine integrierte Aufgabenverwaltung und Funktionen für die Kollaboration enthält. Mit Comindware Tracker können Sie Workflow-Prozesse visuell gestalten, automatisieren und optimieren. Dadurch straffen Sie die Vorgangsverwaltung und verknüpfen automatisch die erforderlichen Aktionen mit Aufgaben und den jeweiligen Bearbeitern – so steigern Sie die Effizienz fast aller geschäftlichen Aktivitäten.

Die Comindware-Benutzeroberfläche ist im vertrauten Stil von Microsoft® Outlook® gehalten und bietet eine visuelle Drag & Drop-Steuerung für die interaktive Gestaltung von Workflows, den Aufbau von Formularen und vieles mehr. Sie brauchen weder einen Prozessexperten noch einen Programmierer für die Automatisierung Ihrer Workflow-Prozesse, die Optimierung von deren Ausführung und Verwaltung oder die Kollaboration bei:

- Aufgaben und Projekten
- IT Helpdesk-Anfragen
- Softwarefehlern
- Allgemeinen oder personalverwaltungsbezogenen Anfragen
- Dokumenten, Anforderungen usw.

Integrierte Aufgabenverwaltung und Funktionen für die Aufgabenautomatisierung

Die integrierten Funktionen zur Aufgabenverwaltung und die einzigartige ConnectStep®-Technologie erledigen die Generierung und Zuweisung von Aufgaben automatisch, indem verfolgbare Elemente erstellt bzw. an den nächsten Schritt weitergegeben werden. Wenn Comindware über die Prozessausführung wacht, können sich die Mitarbeiter auf die Erledigung ihrer Aufgaben konzentrieren, während Comindware dafür sorgt, dass alles seinen vorbestimmten Gang geht.

Kapitel 2

Systemanforderungen

Dieses Kapitel behandelt die folgenden Themen:

- [Serverseitige Anforderungen](#) ⁷
- [Clientseitige Anforderungen](#) ⁸

Serverseitige Anforderungen

Comindware Tracker ist ein webbasiertes Produkt und muss auf einem Webserver installiert werden, der sich entweder im Netzwerk des Unternehmens oder im Internet befinden kann. Vergewissern Sie sich vor der Installation, dass Ihr Server die Mindestanforderungen bezüglich der Soft- und Hardware erfüllt.

Unterstützte Betriebssysteme

Comindware Tracker kann unter folgenden Windows-Betriebssystemen installiert werden:

- Windows 8 Core, Pro, Enterprise Editions
- Windows 7 Professional, Enterprise, Ultimate Editions
- Windows Server 2003 Standard, Enterprise, Web Edition
- Windows Server 2008 R2 Service Pack 1 (Microsoft Windows NT 6.1.7601.17514), Datacenter Edition
- Windows Storage Server 2008 R2
- Windows Web Server 2008 R2

Bereits vor der Installation eines Comindware-Produkts muss Microsoft .NET Framework 4.0 installiert worden sein. Microsoft .NET Framework 4.0 erhalten Sie kostenlos auf der Microsoft-Website:

<http://www.microsoft.com/germany/net/net-framework-4.aspx>

Wenn Sie das Produkt auf einem IIS-Webserver installieren möchten, benötigen Sie Microsoft Internet Information Services (IIS) 7.0 oder höher.

Anforderungen bezüglich der Serverhardware

Festplattenspeicherplatz

Speicherplatzbedarf für Comindware Tracker: mindestens 60 MB freier Speicherplatz auf einem Server. Der benötigte Speicherplatz für die Datenbankdateien hängt von der zu erwartenden Größe Ihrer Datenbank ab.

Erforderlicher Speicherplatz für Microsoft .NET Framework 4.0: 850 MB Festplattenspeicherplatz bei 32-Bit-Computern; 2 GB bei 64-Bit-Computern.

RAM

4 GB RAM werden empfohlen für x86-Betriebssysteme; 8 GB RAM oder mehr für x64-Betriebssysteme.

Clientseitige Anforderungen

Comindware Tracker ist ein webbasiertes Programm, d.h. die Benutzer bedienen es über einen Webbrowser. Außerdem steht das Modul Comindware Tasks für Outlook für die Aufgabensynchronisierung zwischen Comindware Tracker und Microsoft Outlook zur Verfügung.

Unterstützte Webbrowser

Webbrowser	
Internet Explorer	Version 8.0, 9.0, 10.0
Mozilla Firefox	Unterstützt wird die aktuelle stabile Version Getestet mit Version 3.6, 9.0.1
Google Chrome	Unterstützt wird die aktuelle stabile Version Getestet mit Version 16
Opera	Unterstützt wird die aktuelle stabile Version Getestet mit Version 11.60
Safari für Mac	Unterstützt wird die aktuelle stabile Version Getestet mit Version 5
Safari für iPhone/iPad	iOS Version 5.1 oder höher
Nativer Browser für Android	Android Version 2.3 oder höher

Der Webbrowser muss JavaScript unterstützen und Cookies zulassen. Die Bildschirmauflösung sollte mindestens 1024 x 768 Pixel betragen.

Unterstützte Versionen von Microsoft Outlook

Comindware-Aufgaben können mit Microsoft Outlook-Aufgaben über das Modul 'Comindware Tasks für Outlook' synchronisiert werden. Folgende Versionen von Microsoft Outlook werden unterstützt:

- Microsoft Outlook 2010 (x32, x64).

Kapitel 3

Die Installation vorbereiten

Dieses Kapitel behandelt die folgenden Themen:

- [Ein Konto auf der Comindware-Website registrieren](#) ^[10]
- [Cloud Service oder In-Haus-Version?](#) ^[11]
- [Produktschlüssel und Installationsdatei abrufen](#) ^[13]
- [Produktschlüssel unter Ihrem Konto registrieren](#) ^[14]

Ein Konto auf der Comindware-Website registrieren

Jeder Benutzer, der Comindware Tracker installiert, muss ein Konto auf der Comindware-Website <http://www.comindware.com/de> haben. Die Registrierung eines Comindware-Kontos ist Bestandteil des Installationsprozesses. Über das Comindware-Konto können Sie folgende Aktionen durchführen:

- Comindware Tracker kaufen oder eine Testversion von Comindware Tracker anfordern
- Installationsdatei herunterladen
- Produktschlüssel abrufen, die zur erworbenen Lizenz passen
- Registrierung von Produktschlüsseln für Comindware Tracker, die bei einem autorisierten Reseller gekauft wurden
- Comindware Tracker nach der Installation aktivieren

So erstellen Sie ein Konto:

1. Öffnen Sie Ihren Webbrowser.
2. Geben Sie in die Adressleiste des Browsers die Adresse <http://www.comindware.com/de/login/> ein, um auf die Seite **Registrierung** zu gelangen.

Alternativ können Sie die Registrierungsseite auch von der Startseite aus aufrufen:

- Geben Sie in die Adressleiste des Browsers die Adresse <http://www.comindware.com/de> ein.
 - Klicken Sie auf **Anmelden** im oberen Bereich der Webseite.
 - Klicken Sie auf **Sie haben kein Konto?** im mittleren Bereich der Seite.
3. Füllen Sie das Registrierungsformular aus.

Wenn Sie noch kein Konto bei Comindware.com haben, füllen Sie bitte das folgende Formular aus und klicken auf 'Fortfahren'.

* Anrede	<input type="text" value="Herr"/>
* Vorname	<input type="text" value="Thomas"/>
* Nachname	<input type="text" value="Kohl"/>
* Geschäftliche Email	<input type="text" value="email@comindware.de"/>
* Land	<input type="text" value="Deutschland"/>
<input checked="" type="checkbox"/> Ja, ich möchte relevante Informationen und Angebote von Comindware erhalten	
<input type="button" value="FORTFAHREN"/>	

Das Registrierungsformular

4. Klicken Sie zum Abschluss auf **Fortfahren**. Daraufhin erhalten Sie eine Email mit einem Link, um Ihr Konto zu bestätigen. Nach erfolgreicher Bestätigung können Sie auf Ihr Konto zugreifen.
5. Öffnen Sie die Anmeldeseite <http://www.comindware.com/de/login/>, geben Sie Ihre Email-Adresse und Ihr Kennwort ein und klicken Sie auf **Anmelden**.

Cloud Service oder In-Haus-Version?

Comindware Tracker ist als abonnementbasierter Cloud Service oder als herkömmliche Softwarelizenz verfügbar. Beide Optionen bieten exakt dieselbe Funktionalität.

Cloud Service-Abonnements

Cloud Service bedeutet, dass Sie Comindware Tracker über das Internet in Form eines webbasierten Dienstes verwenden. Sie müssen daher weder die Software selbst installieren, noch eine IT-Infrastruktur kaufen und unterhalten (zum Beispiel Server, Stromversorgung und Kühlung). Den Cloud Service aktivieren Sie durch den Kauf eines **Abonnements**. Für den Cloud Service von Comindware Tracker sind **Test-** und **Vollabonnements** erhältlich. Vollabonnements sind kostenpflichtig und gelten jeweils für einen Monat oder ein Jahr. Testabonnements sind kostenlos und 30 Tage lang gültig.

Ein Testabonnement für den Cloud Service anfordern

Sie können das kostenlose Testabonnement für Comindware Tracker über Ihr Konto auf der Comindware-Website abrufen: <http://www.comindware.com/de/tracker/try/>.

Das Testabonnement für Comindware Tracker ist voll funktionsfähig: Sie können beliebig viele Benutzer und Benutzergruppen, Arbeitsbereiche, Aufgaben, Elemente usw. einrichten. Nach Ablauf der Testperiode ist es noch während der folgenden 10 Tage möglich, Ihre konfigurierte Arbeitsumgebung zu migrieren.

Ein Vollabonnement für den Cloud Service erwerben

Vollabonnements für den Cloud Service von Comindware Tracker gelten jeweils für einen Monat oder ein Jahr. Erwerben können Sie die Vollabonnements auf der Comindware-Website: <http://www.comindware.com/de/tracker/buy/>.

Das Upgrade von einem Cloud-Testabonnement durchführen

Während der 30-tägigen Testperiode und der sich anschließenden 10-tägigen Kulanfrist können Sie jederzeit ein Upgrade von Ihrem Testabonnement durchführen. Dafür stehen auf der Comindware-Website die Comindware Tracker-Volllizenz für eine In-Haus-Installation und ein monatliches bzw. jährliches Vollabonnement für den Cloud Service zur Auswahl: <http://www.comindware.com/de/tracker/buy/>

Das Upgrade von einem Cloud-Testabonnement auf ein Cloud Service-Vollabonnement durchführen

Das Upgrade von einem Testabonnement auf das Vollabonnement ist ein nahtloser Übergang. Es sind keine weiteren Schritte erforderlich.

Das Upgrade von einem Cloud-Testabonnement auf eine Volllizenz für die In-Haus-Installation durchführen

Wenn Sie das Upgrade von Ihrem Testabonnement auf eine Volllizenz für die In-Haus-Software wünschen, wenden Sie sich bitte an den Comindware Support über <http://www.comindware.com/de/support> und lassen sich zur Migration Ihrer Daten aus der Cloud in die In-Haus-Installation beraten.

Lizenzen für die In-Haus-Version

Die In-Haus-Version von Comindware Tracker installieren Sie selbst in Ihrem Büro bzw. Ihrem Unternehmen oder in Ihrem eigenen Rechenzentrum. Es gibt hauptsächlich zwei Lizenzkategorien für die In-Haus-Software: **Testlizenzen** und **kommerzielle Lizenzen**. Zu den kommerziellen Lizenzen zählen die Comindware Tracker-Volllizenz und die Comindware Tracker-Lizenz für Anforderer.

Testlizenz

Mit der Comindware Tracker-Testlizenz können Sie 30 Tage lang kostenlos die In-Haus-Installation von Comindware Tracker ausprobieren. Eine Testlizenz und der neueste Build sind auf der Comindware-Website <http://www.comindware.com/de/tracker/try/> verfügbar.

Die Comindware Tracker-Testversion ist uneingeschränkt funktionsfähig. Einzig der Zeitraum ist auf 30 Tage begrenzt.

Volllizenz

Die Comindware Tracker-Volllizenz ist eine kommerzielle Lizenz, die für einen unbegrenzten Zeitraum die Nutzung der vollen Funktionalität von Comindware Tracker ermöglicht. Erwerben können Sie Comindware Tracker in Ihrem Konto auf der Comindware-Website <http://www.comindware.com/de/tracker/buy/> oder bei autorisierten Resellern. Wenn Sie Comindware Tracker bei einem autorisierten Reseller kaufen, müssen Sie Ihre Produktschlüssel unter Ihrem Comindware-Konto manuell registrieren, bevor Sie Comindware Tracker installieren.

Lizenz für Anforderer

Die Comindware Tracker-Lizenz für Anforderer ist eine kommerzielle Lizenz, mit der Benutzer für einen unbegrenzten Zeitraum eine eingeschränkte Funktionalität von Comindware Tracker nutzen können. Benutzer, die einer Lizenz für Anforderer zugeordnet wurden, können Elemente nur in bestimmten Gruppen erstellen und ausschließlich selbst erstellte Elemente einsehen. Comindware Tracker-Lizenzen für Anforderer und Comindware Tracker-Volllizenzen sollten auf der Comindware-Website registriert werden, wenn sie von einem autorisierten Reseller erworben wurden.

Das Upgrade von einer In-Haus-Testversion durchführen

Das Upgrade von einer Testlizenz für die In-Haus-Version von Comindware Tracker auf eine Comindware Tracker-Volllizenz kann jederzeit erfolgen, auch nach Ablauf der 30-tägigen Testperiode. Nach dem Upgrade auf die Volllizenz können Sie mit allen während des Testzeitraums erstellten Daten arbeiten.

Produktschlüssel und Installationsdatei abrufen

Die Installationsdatei und Produktschlüssel können Sie in Ihrem Comindware-Konto auf der Website gleich nach dem Erwerb von Comindware Tracker oder der Anforderung einer Testversion abrufen.

Die Installationsdatei für Comindware Tracker kann von der offiziellen Download-Seite heruntergeladen werden: <http://www.comindware.com/de/tracker/try/>. Vor dem Download müssen Sie sich auf der Comindware-Website registrieren oder Ihre Anmeldedaten eingeben, wenn Sie das bereits getan haben.

So erhalten Sie Ihre Produktschlüssel und laden den Build herunter:

1. Geben Sie in die Adressleiste Ihres Browsers <http://www.comindware.com/de> ein.
2. Klicken Sie auf **Anmelden** im oberen Bereich der Webseite.
3. Tragen Sie Ihre geschäftliche Email-Adresse und Ihr Kennwort ein und klicken Sie dann auf **Anmelden**.
4. Gehen Sie in Ihrem Konto zum Bereich **Produkte und Abonnements**, indem Sie in der Mitte der Seite auf **Kostenlos testen** klicken.
5. Klicken Sie im Abschnitt **In-Haus-Software** auf ein Produkt.
6. Klicken Sie auf den Link **Herunterladen**, um den Build herunterzuladen.
7. Klicken Sie auf den Link **Schlüssel anzeigen**, um auf Ihre Produktschlüssel zuzugreifen. Speichern Sie die Produktschlüssel, um sie später bei der Installation zu verwenden.

Produkte und Abonnements

Mein Konto Produkte und Abonnements Feedback

Cloud Service

Comindware Tracker Testversion (EN)
Status: OK

In-Haus-Software

Comindware Advantage
Status: Comindware Advantage ist abgelaufen

Comindware Tracker Testversion
Status: Nicht aktiviert

Comindware Tracker (RU)
Status: OK

Sie haben einen freien Produktschlüssel.
Art der Lieferung: Testversion
[Ansehen](#)
[Herunterladen](#)

Registrieren Sie Produktschlüssel unter Ihrem Konto
Produktschlüssel manuell aktivieren

Build und Produktschlüssel von 'Mein Konto' herunterladen

Produktschlüssel unter Ihrem Konto registrieren

Wenn Sie unser Produkt von einem autorisierten Reseller erworben haben, müssen Sie alle Produktschlüssel unter Ihrem Konto auf der Comindware-Website registrieren.

So registrieren Sie einen Produktschlüssel:

1. Melden Sie sich bei Ihrem Konto auf der Comindware-Webseite <http://www.comindware.com/de/login/> an.
2. Gehen Sie zu **Mein Konto** und klicken Sie auf die Registerkarte **Produkte und Abonnements**.
3. Öffnen Sie unten auf der Webseite das Registrierungsformular für Produktschlüssel, indem Sie auf **Produktschlüssel unter Ihrem Konto registrieren** klicken.
4. Geben Sie Ihren 64-stelligen Produktschlüssel ein und klicken Sie auf **Registrieren**. Wiederholen Sie diesen Vorgang für alle Produktschlüssel.

Kapitel 4

Comindware Tracker installieren

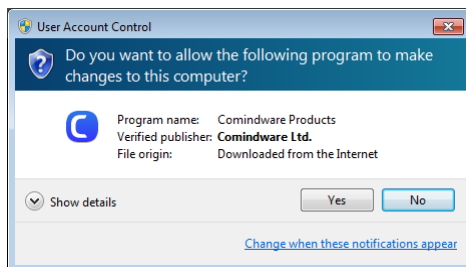
Dieses Kapitel behandelt die folgenden Themen:

- [Den Installationsprozess starten](#) ^[16]
- [Den Zielordner ändern](#) ^[17]
- [Den Installationstyp des Webservers wählen](#) ^[17]
- [Den Datenbankpfad und das Präfix spezifizieren](#) ^[18]
- [Die Installation abschließen](#) ^[19]

Den Installationsprozess starten

So starten Sie die Installation von Comindware Tracker:

1. Melden Sie sich auf Ihrem Server mit einem Administratorkonto an oder verwenden Sie ein Konto, das über Administratorrechte verfügt.
2. Suchen Sie die Installationsdatei **Comindware.Products.Setup.exe** und starten Sie mit einem Doppelklick darauf den Installationsassistenten, der Sie durch den Installationsprozess führen wird. Wenn die Benutzerkontensteuerung (UAC) aktiviert ist, erscheint eventuell eine Meldung:



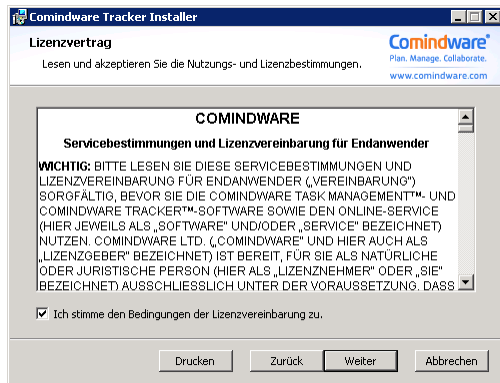
Dialog der Benutzerkontensteuerung



Willkommensfenster des Installationsassistenten

Falls Microsoft .NET Framework nicht auf Ihrem System installiert ist, zeigt das Setup eine Warnmeldung und bietet an, Microsoft .NET Framework 4 kostenlos herunterzuladen und zu installieren.

3. Lesen Sie im angezeigten Fenster die Lizenzvereinbarung durch und aktivieren Sie dann das Kontrollkästchen 'Ich nehme die Bedingungen der Lizenzvereinbarung an'.



Die Lizenzvereinbarung annehmen

Den Zielordner ändern

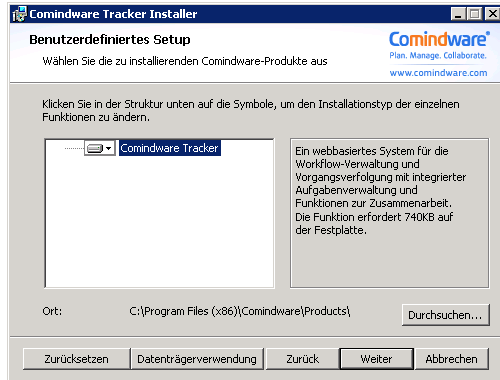
Im Fenster 'Benutzerdefiniertes Anpassung' können Sie bei Bedarf den Zielordner ändern. Standardmäßig ist der Installationsordner

bei x86-Betriebssystemen:

C:\Program Files\Comindware

bei x64-Betriebssystemen:

C:\Program Files (x86)\Comindware



Den Zielordner ändern

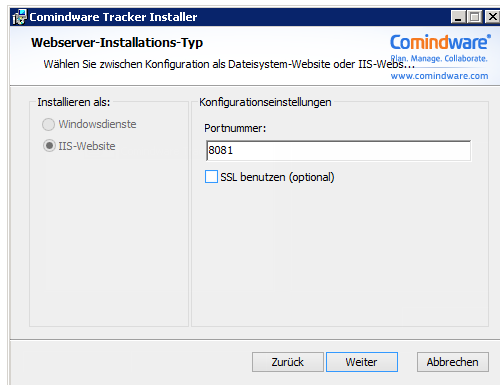
Den Installationstyp des Webservers wählen

Wählen Sie im Fenster 'Installationstyp des Webservers' wie Sie Comindware Tracker installieren möchten: als Dateisystem-Website oder als IIS-Website.

- **Windows-Dienst:** Wählen Sie 'Windows-Dienst', um Comindware Tracker auf einem Computer ohne installierten Webserver zu hosten. Dieser Installationstyp installiert einen lokalen Comindware-Webserver, der den Zugriff auf Comindware Tracker von einem lokalen Netzwerk aus erlaubt. Während der Installation gibt das Setup-Programm die ausgewählte Portnummer in der Windows Firewall frei und erstellt in der Liste mit Windows-Diensten einen neuen Dienst namens

'Comindware Products'.

- **IIS:** Wählen Sie 'IIS', um Comindware Tracker auf dem Webserver Internet Information Services (IIS) zu hosten. Dieser Installationstyp erlaubt den Zugriff auf Comindware Tracker von einem lokalen Netzwerk aus oder von jedem beliebigen Ort in Form einer Website. Ein weiterer Vorteil der IIS-Installation ist die enge Vernetzung mit Windows-Diensten wie Active Directory, Windows-Sicherheitseinstellungen und Website-Mobilität: Die Lösung kann jederzeit auf einen anderen Webserver migriert werden, z.B. zu einem externen Anbieter.

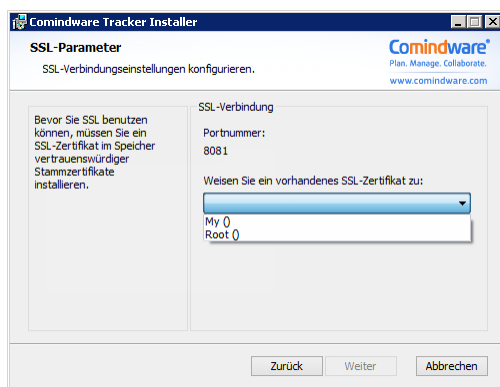


Zwischen lokaler Installation oder IIS-Installation mit optionaler SSL-Verschlüsselung wählen

Bestimmen Sie die Portnummer für die Verbindung zu Comindware Tracker. Standardmäßig wird Port **80** verwendet. Falls Port 80 bereits reserviert ist, wird Port **8081** verwendet. Wir empfehlen, einen Port zwischen 1024 und 65535 zu wählen.

SSL verwenden: Aktivieren Sie das Kontrollkästchen, wenn Sie die Daten über eine sichere HTTPS-Verbindung übertragen möchten (dann wird Port **443** verwendet).

Wählen Sie im Fenster 'SSL-Einstellungen' das SSL-Zertifikat, das bereits als vertrauenswürdiges Stammzertifikat im Speicher Ihres Hostbetriebssystems installiert worden ist.



SSL-Einstellungen

Den Datenbankpfad und das Präfix spezifizieren

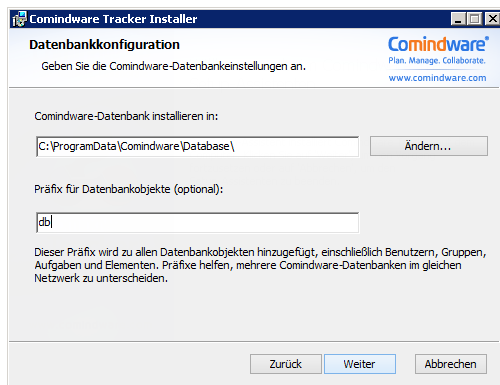
Bestimmen Sie im Fenster 'Datenbankkonfiguration' den Datenbankordner für die Comindware-Datenbankdateien. Wenn C:\ standardmäßig das Volume für Installationen ist, lautet der Pfad

bei Windows Server 2003:

C:\Documents and Settings\All Users\Application Data\Comindware\Database

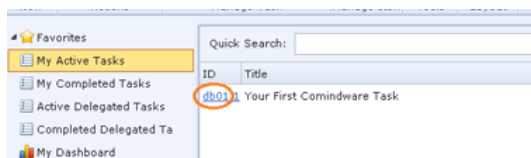
bei Windows 7, 8 und Windows 2008:

C:\ProgramData\Comindware\Database



Den Datenbankpfad und das Präfix spezifizieren

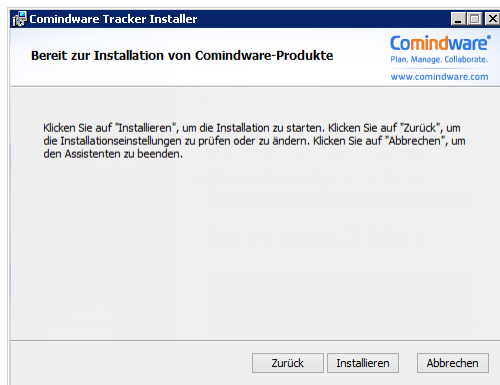
Bestimmen Sie das Präfix der Datenbankobjekte (optional). Präfixe sind erforderlich, um die verschiedenen Comindware-Datenbanken in einem Netzwerk zu unterscheiden. Wie auf dem Bildschirmfoto zu sehen ist, wird das Präfix allen Datenbankobjekten hinzugefügt, einschließlich Benutzern, Gruppen, Aufgaben und Elementen:



Präfix von Datenbankobjekten

Die Installation abschließen

Klicken Sie auf **Installieren**, um den Installationsprozess zu starten.



Bereit zur Installation

Warten Sie, bis der Prozess erfolgreich abgeschlossen wurde und klicken Sie dann auf die Schaltfläche **Beenden**. Nach dem Klick auf **Beenden** wird im Browser automatisch die Seite **Produktschlüssel hinzufügen** aufgerufen, sofern Sie zuvor das Kontrollkästchen **Im Browser öffnen** aktiviert haben.



Das Setup wurde erfolgreich abgeschlossen

Das Installationsprogramm erstellt automatisch im Programmordner des Windows-Startmenüs den Ordner Comindware.

Kapitel 5

Die weitere Einrichtung im Anschluss an die Installation durchführen

Dieses Kapitel behandelt die folgenden Themen:

- [Die erste Verbindung zu Comindware Tracker herstellen](#) ^[21]
- [Produktschlüssel eingeben und Comindware Tracker aktivieren](#) ^[22]
- [Ein Administratorkonto erstellen](#) ^[24]

Die erste Verbindung zu Comindware Tracker herstellen

Nach Abschluss der Installation wird Comindware Tracker automatisch im Browser geöffnet, sofern Sie zuvor das Kontrollkästchen **Im Browser öffnen** aktiviert haben. Andernfalls müssen Sie die Verbindung zu Comindware Tracker manuell herstellen. Geben Sie in die Adressleiste des Webbrowsers die Anwendungs-URL ein, und zwar im Format:

http://ComputerName:Port, dabei gilt:

Parameter	Beschreibung	Wert
http://	das während der Installation festgelegte Datenübertragungsprotokoll	http:// https://
ComputerName	Name des Servers, der Ihre Anwendung hostet. Das kann die IP-Adresse oder der DNS-Name eines Computers sein.	localhost 127.0.0.1 LocalComputerName RemoteComputerName
Port	die während der Installation spezifizierte Portnummer	8081 (Standardeinstellung für die Comindware Tracker-Installation) 80 (Standardeinstellung für die http-Installation) 443 (Standardeinstellung für die https-Installation)

Zum Beispiel: http://localhost, http://127.0.0.1, http://meinlaptop, https://bugtracker:8081

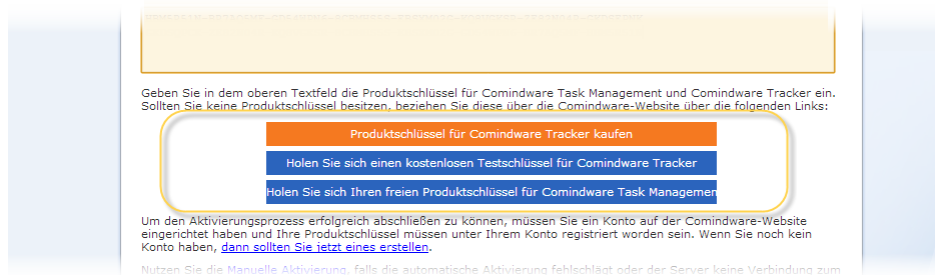
Sie werden zur Seite 'Produktschlüssel eingeben' weitergeleitet.

Produktschlüssel eingeben und Comindware Tracker aktivieren

Nach Abschluss der Installation müssen Sie einen Produktschlüssel eingeben. Sobald Sie Ihren Produktschlüssel eingegeben haben, wird Comindware Tracker auf der Comindware-Website automatisch aktiviert.

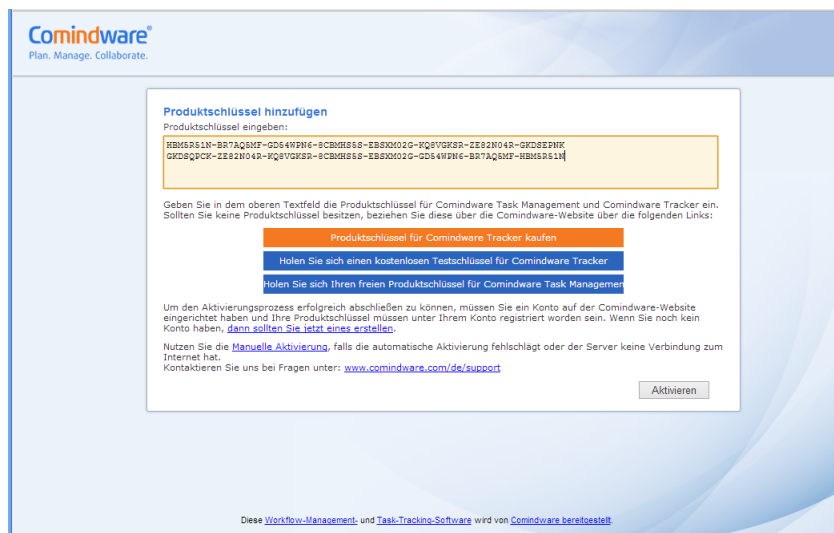
Stellen Sie vor der Aktivierung sicher, dass eine Internetverbindung besteht und Sie bereits ein Konto auf der Comindware-Website <http://www.comindware.com/de/my-account> registriert haben.

Wenn Sie noch kein Konto haben, müssen Sie eines erstellen. Öffnen Sie das Registrierungsformular durch Klicken auf einen der hervorgehobenen Links auf der Seite **Produktschlüssel hinzufügen**.



Klicken Sie auf einen der hervorgehobenen Links, um das Registrierungsformular zu öffnen

Wenn Sie bereits registriert sind, geben Sie Ihren 64-stelligen Produktschlüssel ein und klicken auf **Aktivieren**. Sie können mehrere Produktschlüssel gleichzeitig eingeben, jeweils durch ein Leerzeichen oder die Enter-Taste getrennt, oder die Produktschlüssel aus einer .txt-Datei hochladen.



Produktschlüssel hinzufügen

Nach Eingabe der Schlüssel ist es eventuell erforderlich, die Informationen auf der Seite durch Drücken der Funktionstaste F5 zu aktualisieren.

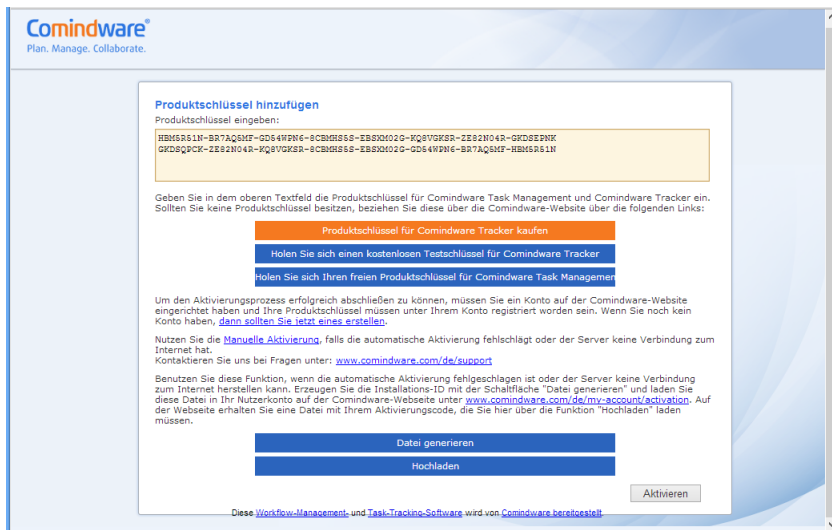
Produktschlüssel sind sprachenspezifisch. Wenn bereits ein Produktschlüssel eingegeben wurde, können Sie keinen weiteren für eine andere Sprache hinzufügen.

Manuelle Aktivierung

Verwenden Sie die manuelle Aktivierung, wenn das automatische Aktivieren fehlschlägt oder der Server keine Verbindung zum Internet hat.

So aktivieren Sie Comindware Tracker manuell:

1. Klicken Sie im Fenster **Produktschlüssel hinzufügen** auf den Link **Manuelle Aktivierung**.
2. Rufen Sie die Datei mit der Installations-ID ab, indem Sie auf **Datei generieren** klicken. Speichern Sie die Datei auf Ihrem Computer (standardmäßig vorgegebener Name: ActivationRequest.txt).



Manuelle Aktivierung

3. Gehen Sie zu Ihrem Konto auf der Comindware-Webseite <http://www.comindware.com/de/my-account/activation> und laden Sie die Datei mit der Installations-ID hoch.

Produkte und Abonnements

Mein Konto | Produkte und Abonnements | Feedback

Cloud Service

- Comindware Tracker Testversion (EN)
Status: OK

In-Haus-Software

- Comindware Advantage
Status: Comindware Advantage ist abgelaufen
- Comindware Tracker Testversion
Status: Nicht aktiviert
- Comindware Tracker (RU)
Status: OK

Registrieren Sie Produktschlüssel unter Ihrem Konto
Produktschlüssel manuell aktivieren

Bitte laden Sie die Datei mit den Produktschlüsseln hoch.

ActivationRequest.txt | Durchsuchen

ÜBERMITTELN

Instanz: 51b05dc43325f.eu1.comindware.net

STARTEN

Art der Lieferung: Testversion
Anzahl der Benutzer: 10 Benutzer (Jetzt kaufen)
Ablaufdatum: 06.07.13
Sprache: en-US
Freier Speicherplatz: 1 GB
Belegter Speicherplatz: 1%

VERTRIEB KONTAKTIEREN
JETZT ONLINE KAUFEN

Formular zur Produktaktivierung

- Rufen Sie in Ihrem Comindware-Konto die Datei mit dem Aktivierungscode ab (standardmäßig vorgegebener Dateiname: ActivationResponse.txt).
- Gehen Sie zurück zum Fenster **Produktschlüssel hinzufügen** in Comindware Tracker und klicken Sie auf die Schaltfläche **Hochladen**, um die Datei mit dem Aktivierungscode hochzuladen.

Ein Administratorkonto in Comindware erstellen

Spezifizieren Sie im Fenster 'Administratorkonto' für das Comindware-Administratorkonto die Anmeldedaten, die für die erstmalige Einrichtung des Produkts erforderlich sind. Geben Sie den Anmeldenamen, das Kennwort und die Email-Adresse des Administrators ein.

Comindware®
Plan. Manage. Collaborate.

Create Administrator Account

To start work, you need to create a user with Comindware Administrator privileges.

Login name:

Password:

Confirm Password:

E-mail address:

Create

Anmeldedaten des Administrators

Kapitel 6

Eine bestehende Installation aktualisieren

Dieses Kapitel behandelt die folgenden Themen:

- [Vor dem Update](#)^[25]
- [Update einer Comindware Tracker-Installation als Windows-Dienst](#)^[25]
- [Update einer Comindware Tracker-Installation als IIS-Website](#)^[26]

Vor dem Update

Comindware veröffentlicht regelmäßig Updates für die Produkte. Es wird dringend empfohlen, jedes neue Comindware Tracker-Update zu installieren. Vor einer Aktualisierung ist ein Backup der 'web.config'-Dateien im Installationsordner des Produkts immer dann notwendig, wenn Comindware Tracker als Windows-Dienst installiert wurde.

Bei der ersten Verbindung zu Comindware Tracker nach einem Update kann der Verbindungsaufbau bis zu einer Stunde oder länger dauern, je nach Größe Ihrer Comindware-Datenbank.

Update einer Comindware Tracker-Installation als Windows-Dienst

Bevor Sie Comindware Tracker aktualisieren, sollten Sie einige der Dateien im Installationsordner des Produkts sichern. Dieses Backup ist notwendig, wenn Sie Single Sign-on konfiguriert oder mit Hilfe der Web Services API Integrationsszenarien implementiert haben. Falls Sie diese Funktionen nicht verwenden, ist keine Sicherung erforderlich.

So aktualisieren Sie die als Windows-Dienst installierte Comindware Tracker-Software:

1. Melden Sie sich auf dem Computer mit der Comindware Tracker-Installation über ein Administratorkonto an oder verwenden Sie ein Konto, das über Administratorrechte verfügt.
2. Kopieren Sie den Ordner 'webService' in einen anderen Ordner oder auf eine Festplatte: Der Pfad zum Ordner lautet
 - o bei Windows x86: C:\Program Files\Comindware\Products\Site\webService\
 - o bei Windows x64: C:\Program Files (x86)\Comindware\Products\Site\webService\
3. Laden Sie die Installationsdatei **Comindware.Products.Setup.exe** von der Comindware-Website herunter.
4. Starten Sie mit einem Doppelklick den Installationsassistenten, der Sie durch den Installationsprozess führen wird. Falls die Benutzerkontensteuerung (UAC) aktiviert

ist, erscheint eventuell eine entsprechende Meldung.

5. Durchlaufen Sie die Schritte des Assistenten.
6. Beenden Sie den Windows-Dienst **Comindware Products**.
7. Ersetzen Sie die Dateien im Ordner 'webService' durch jene, die Sie in Schritt 2 kopiert haben.
8. Starten Sie den Windows-Dienst **Comindware Products**.

Update einer Comindware Tracker-Installation als IIS-Website

Für die Aktualisierung der als IIS-Website installierten Comindware Tracker-Software sind keine vorbereitenden Schritte erforderlich. Öffnen Sie die Installationsdatei **Comindware.Products.Setup.exe** und durchlaufen Sie alle Schritte des Assistenten.

Kapitel 7

Comindware Tracker deinstallieren

Dieses Kapitel behandelt die folgenden Themen:

- [Optionen bei der Deinstallation von Comindware Tracker](#) ^[27]
- [Komplette Deinstallation](#) ^[27]
- [Nur Comindware Tracker deinstallieren](#) ^[28]
- [Die Comindware-Datenbank löschen](#) ^[28]

Optionen bei der Deinstallation von Comindware Tracker

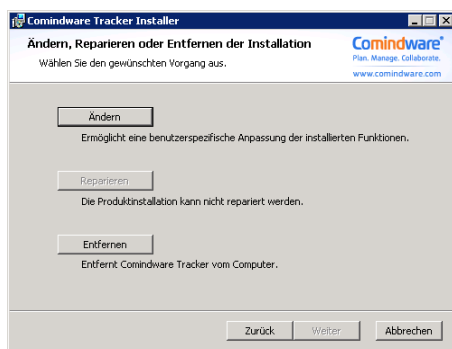
Sie können Comindware Tracker deinstallieren, aber die Comindware-Datenbank belassen (empfohlen) oder Comindware Tracker zusammen mit der Comindware-Datenbank deinstallieren.

Komplette Deinstallation

Die komplette Deinstallation des Produkts umfasst die Entfernung von Comindware Tracker und der Comindware-Datenbank.

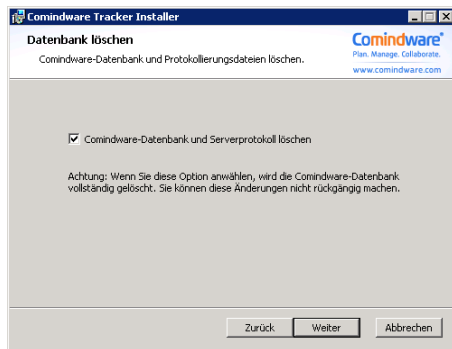
So führen Sie die komplette Deinstallation durch:

1. Starten Sie die Setup-Datei auf dem Server oder öffnen Sie in Windows 'Programme und Funktionen' (bei Windows XP: 'Software'). Wählen Sie in der Liste der installierten Software die Comindware-Produkte aus und klicken Sie auf **Ändern**. Das Setup sucht nun nach installierten Comindware-Anwendungen.
2. Klicken Sie im Schritt 'Ändern, Reparieren oder Entfernen der Installation' auf **Entfernen**.



Comindware-Produkte komplett entfernen

3. Aktivieren Sie im Schritt 'Datenbank löschen' das Kontrollkästchen **Comindware-Datenbank und Serverprotokoll löschen** und klicken Sie dann auf **Weiter**.



Die Datenbank wird gelöscht

4. Klicken Sie im letzten Schritt auf **Entfernen**, um den Prozess zu starten.
5. Warten Sie auf den erfolgreichen Abschluss des Prozesses.

Nur Comindware Tracker deinstallieren

Wenn Sie nur Comindware Tracker deinstallieren, verbleibt die Comindware-Datenbank auf Ihrer Festplatte und kann später erneut verwendet werden.

So deinstallieren Sie nur Comindware Tracker:

1. Öffnen Sie in Windows 'Programme und Funktionen' (in Windows XP: 'Software').
2. Suchen Sie in der Liste der aktuell installierten Programme den Eintrag von Comindware Tracker und wählen ihn aus.
3. Klicken Sie auf **Deinstallieren** (oder **Entfernen** in Windows XP).
4. Warten Sie auf den erfolgreichen Abschluss des Prozesses.

Die Comindware-Datenbank löschen

Die Deinstallation von Comindware Tracker löscht nicht die Comindware-Datenbank. Sie müssen den Ordner mit den Comindware-Daten manuell löschen, falls Sie ihn nicht mehr benötigen.

Sofern C:\ standardmäßig das Volume für Installationen ist, befindet sich die Comindware-Datenbank

bei Windows Server 2003 im Ordner:

C:\Documents and Settings\All Users\Application Data\Comindware\Database

bei Windows 7, 8 und Windows 2008 im Ordner:

C:\Users\All Users\Comindware\Database

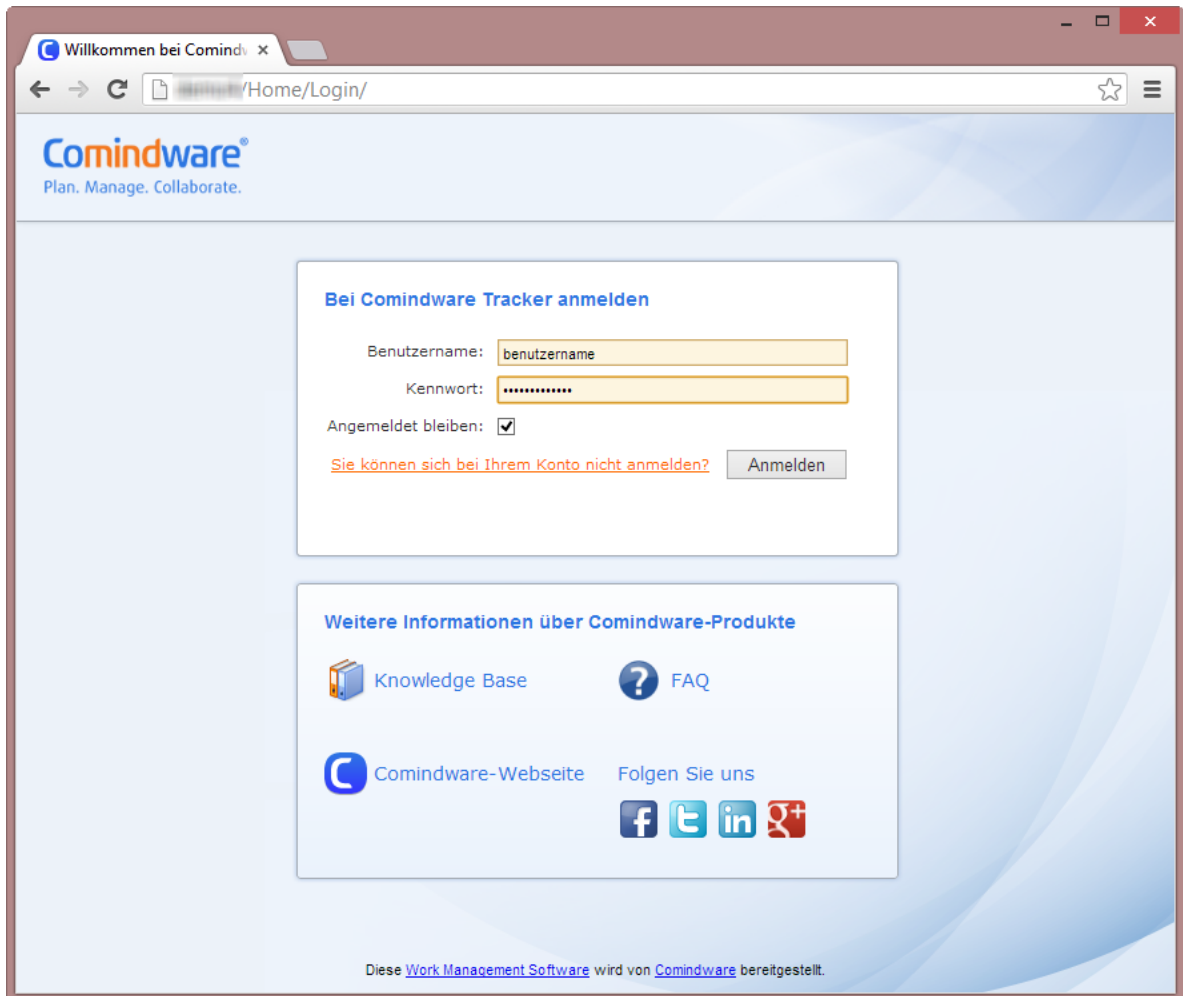
Kapitel 8

Verbindung zu Comindware Tracker herstellen

Comindware Tracker befindet sich auf einem Webserver, der entweder im Netzwerk Ihres Unternehmens oder im Internet gehostet wird. Die Verbindung zu Comindware Tracker können Sie über den Webbrowser eines beliebigen Computers im Netzwerk aufbauen.

So stellen Sie eine Verbindung zu Comindware Tracker her:

1. Geben Sie in die Adresszeile des Webbrowsers die URL der Anwendung ein. Zum Beispiel <http://localhost:8081/>, wobei 'http' oder 'https' das während der Installation festgelegte Datenübertragungsprotokoll ist, 'localhost' für den Maschinennamen steht und '8081' den während der Installation spezifizierten Port angibt.
2. Geben Sie auf der Anmeldeseite die Anmeldedaten des Administrators an, die während des Installationsprozesses festgelegt wurden, und klicken Sie auf die Schaltfläche **Anmelden**.



Die Anmeldeseite

Wenn Sie die Verbindung zu Comindware Tracker nach einem Upgrade herstellen, kann der Verbindungsaufbau bis zu einer Stunde oder länger dauern, je nach Größe Ihrer Comindware-Datenbank.

Kapitel 9

So geht es weiter

Dieses Kapitel behandelt die folgenden Themen:

- [Weitere Einrichtung im Anschluss an die Installation](#) ^[31]
- [So passen Sie Ihre Comindware-Lösung genau den Bedürfnissen Ihres Teams an](#) ^[31]
- [So administrieren Sie Ihre Comindware-Lösung](#) ^[31]
- [Ressourcen](#) ^[32]

Weitere Einrichtung im Anschluss an die Installation

Die nächsten Setup-Schritte werden vom Administrator vorgenommen und betreffen die folgenden Aktionen:

- Lizenzen hinzufügen und aktivieren
- Neue Benutzer und Benutzergruppen erstellen
- Neue Benutzer und Benutzergruppen aus dem Active Directory beziehen
- Benutzern und Benutzergruppen die Rechte eines Comindware Administrators oder Comindware Architekten zuweisen.

So passen Sie Ihre Comindware-Lösung genau den Bedürfnissen Ihres Teams an

Mit einer benutzerdefinierten Konfiguration für Teams, Abteilungen oder Benutzergruppen können Sie die Lösung jeweils individuell anpassen:

- Richten Sie für eine bestimmte Abteilung oder Benutzergruppe einen Arbeitsbereich ein
- Fügen Sie dem Arbeitsbereich Benutzer hinzu
- Erstellen Sie Arbeitswerkzeuge: Vorlagen, Workflows, Aufgabengruppen und Elementgruppen.

Dieser Setup-Typ wird von einem Mitglied der Gruppe **Comindware Architekten** durchgeführt.

So administrieren Sie Ihre Comindware-Lösung

Ein Comindware Administrator kann zusätzliche Setup-Schritte durchführen, zum Beispiel:

- Email-Server des Unternehmens einbinden
- Backup-Richtlinien einrichten

Ressourcen

Mehr Informationen über die weitere Einrichtung nach der Installation, individuelle Anpassung und Administrierung finden Sie in der [Comindware Tracker-Anleitung für Administratoren](#).